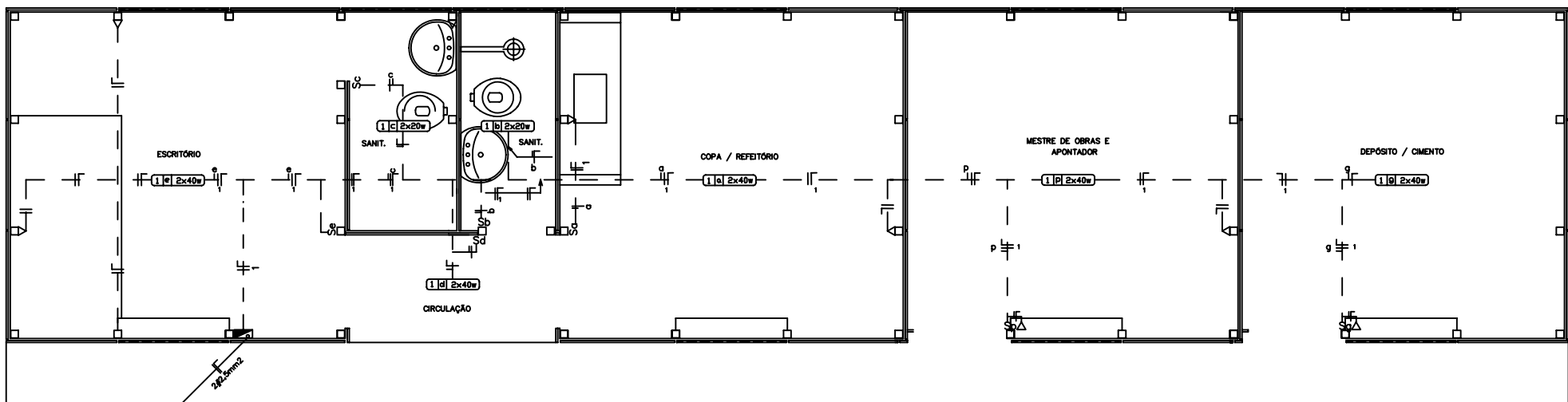




--	--	--	--	--



PLANTA BAIXA
Escala 1:20

CONVENÇÕES:

- (1) (a) (b) - LÂMPADA FLUORESCENTE FIXADA NA ESTRUTURA DO TELHADO COM CIRCUITO (A), RETORNO (B) E CARGA (C) INDICADOS
- Δ - TOMADA DE 2 POLOS, DE SOBREPOR A 30cm DO PISO ACABADO.
- S - INTERRUPTOR DE 1 SEÇÃO A 110cm DO PISO ACABADO.
- Δ S - TOMADA E INTERRUPTOR NA MESMA VERTICAL.
- - QUADRO DE DISTRIBUIÇÃO COM LADO SUPERIOR A 165cm DO PISO.
- | | — - INDICAÇÃO DOS CONDUTORES NEUTRO, FASE E RETORNO RESPECTIVAMENTE.

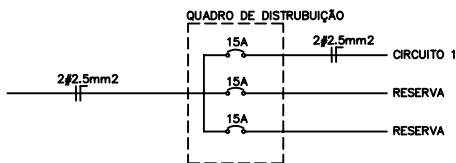
OBSERVAÇÕES:

- CONDUTORES NÃO COTADOS 2,5mm²
- TOMADAS NÃO COTADAS 100w

ESPECIFICAÇÕES:

- CONDUTORES ELÉTRICOS: PIRELLI OU EQUIVALENTE.
- LÂMPADAS: PHILIPS, GE OU EQUIVALENTE.
- LÂMPADAS: MODELO CALHA DE SEÇÃO TRANSVERSAL TRAPEZOIDAL COM SOQUETES ANTIVIBRATÓRIOS, ITÁLIA, INDELPA OU EQUIVALENTE.
- REATORES: ELÉTRONICOS, FATOR DE POTÊNCIA MÍNIMO DE 0,95, PHILIPS, INTRAL OU EQUIVALENTE.
- INTERRUPTORES: PIAL-LEGRAND, FAME OU EQUIVALENTE.
- TOMADAS: PIAL-LEGRAND, FAME OU EQUIVALENTE.
- FITA ISOLANTE: PIRELLI OU EM
- NA PAREDES, OS CONDUTORES SERÃO INDICADOS EM CANHALETAS PLÁSTICAS DA LINHA "X" DE FABRICAÇÃO PIAL-LEGRAND OU EQUIVALENTE.

DIAGRAMA UNIFILAR



LEGENDA DO DIAGRAMA UNIFILAR

— | | — DISJUNTOR TERMOMAGNÉTICO MONO POLAR

QUADRO DE CARGAS							
CIRCUITO	ILUMINAÇÃO FLUORESCENTE				TOMADAS	CARGA DO CIRCUITO	
	LÂMPADAS		REATORES		50W	WATT	VA
	20W	40W	10W	20W			
1	4	8	2	4	6	800	1.144



BARRACÃO DE OBRAS - PADRÃO 'C'

PROPRIETÁRIO: _____

PROPRIETÁRIO: _____

PROPRIETÁRIO: _____

INSTALAÇÕES ELÉTRICAS

CONTEÚDO: PLANTA BAIXA, CONVENÇÕES, QUADRO DE CARGAS E DIAGRAMA UNIFILAR

ÁREA DO PROJETO:	ÁREA CONTEÚDO:	FORMA
DATA: JUNHO/2001	REVISÃO: 1.00	DESIGNADO: T. MONTE G.
IE		ÚNICA